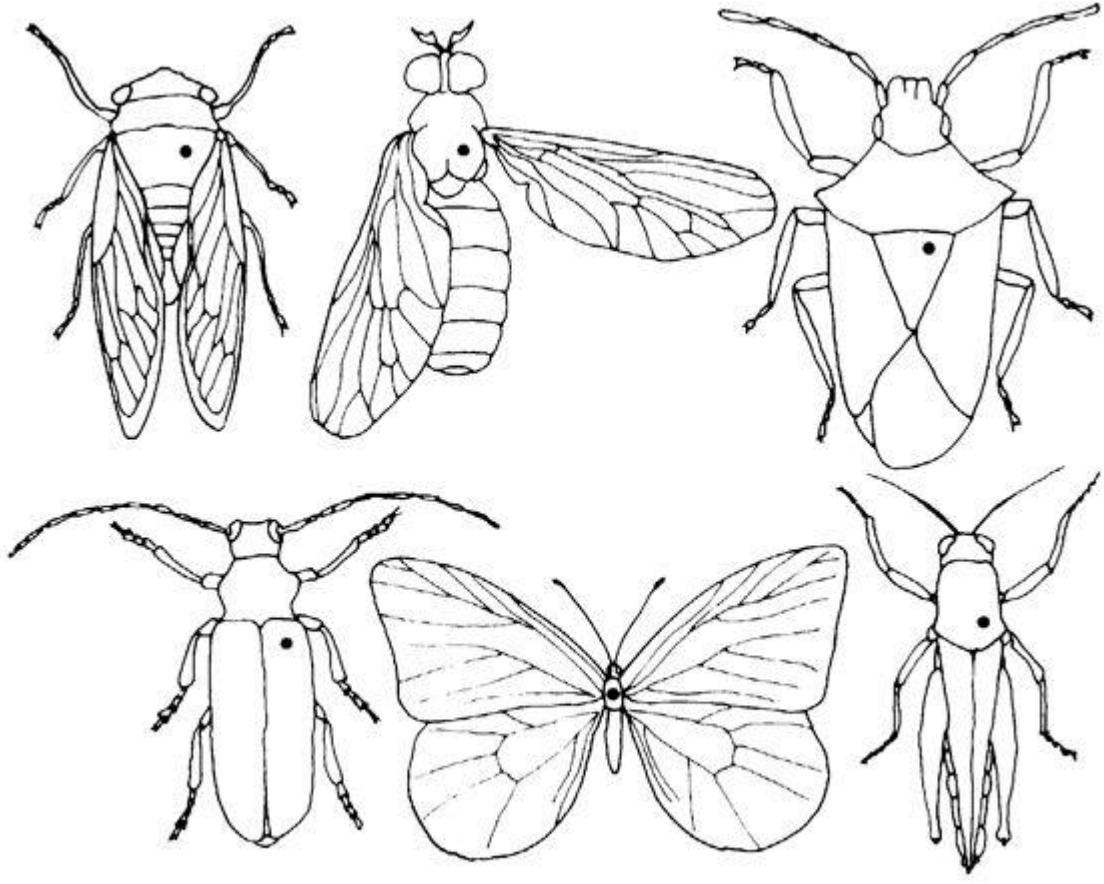


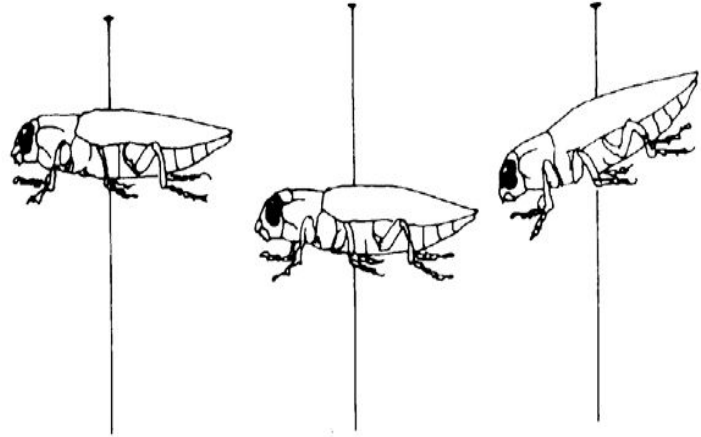
કિલ્ડિંગ બાટલ્સ



పురుగులను పిస్ చేసే పద్ధతులు

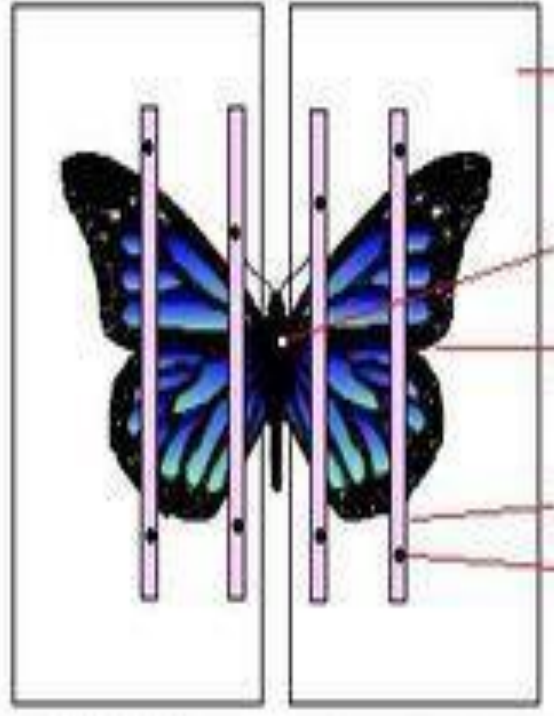


త్రిభుజాకారపు అట్ట

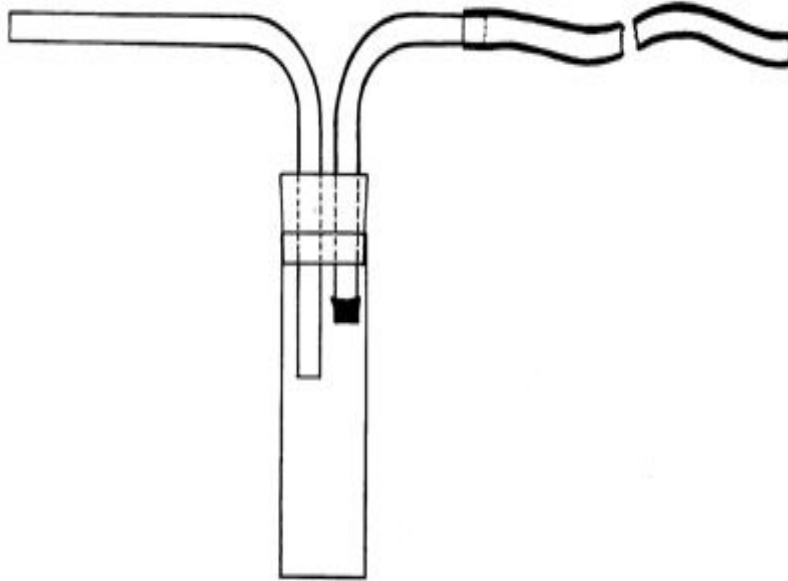


సరైనది

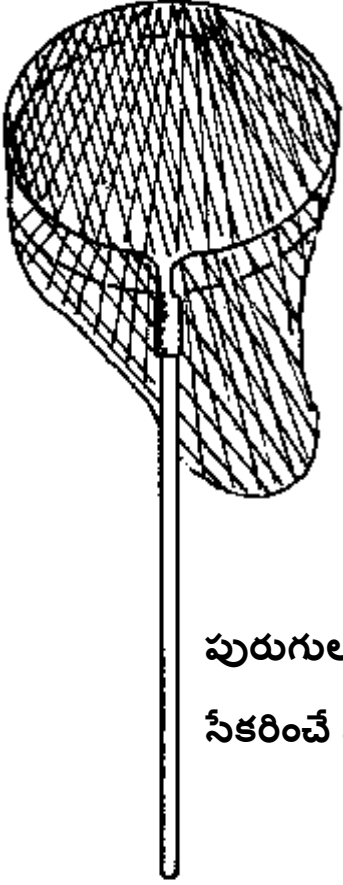
సరైనవి కావు



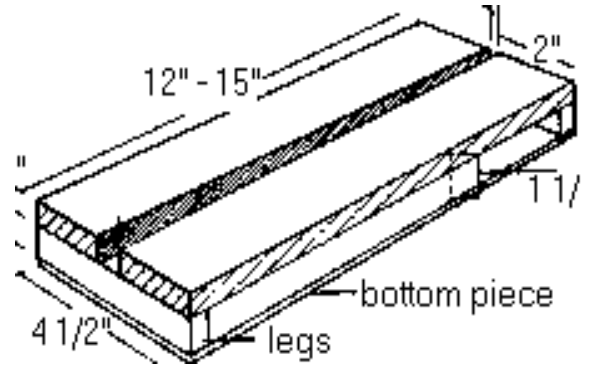
సీతాకోకచిలుకని విస్తరించే పద్ధతి



ఆస్పిరేటర్



పురుగులను
సేకరించే వల

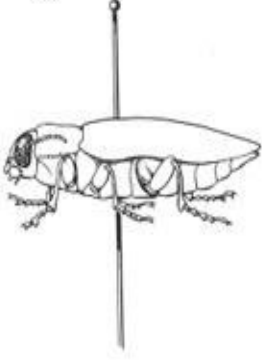


పురుగులను విస్తరించే బోర్డ్

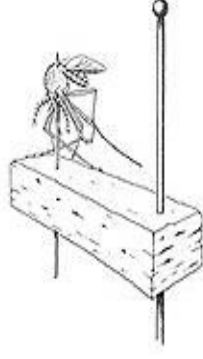


పురుగులను భద్రపరిచే పెట్టె

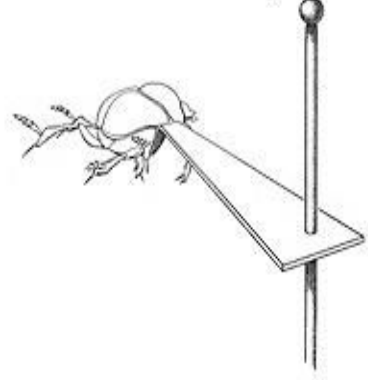
పిన్నింగ్



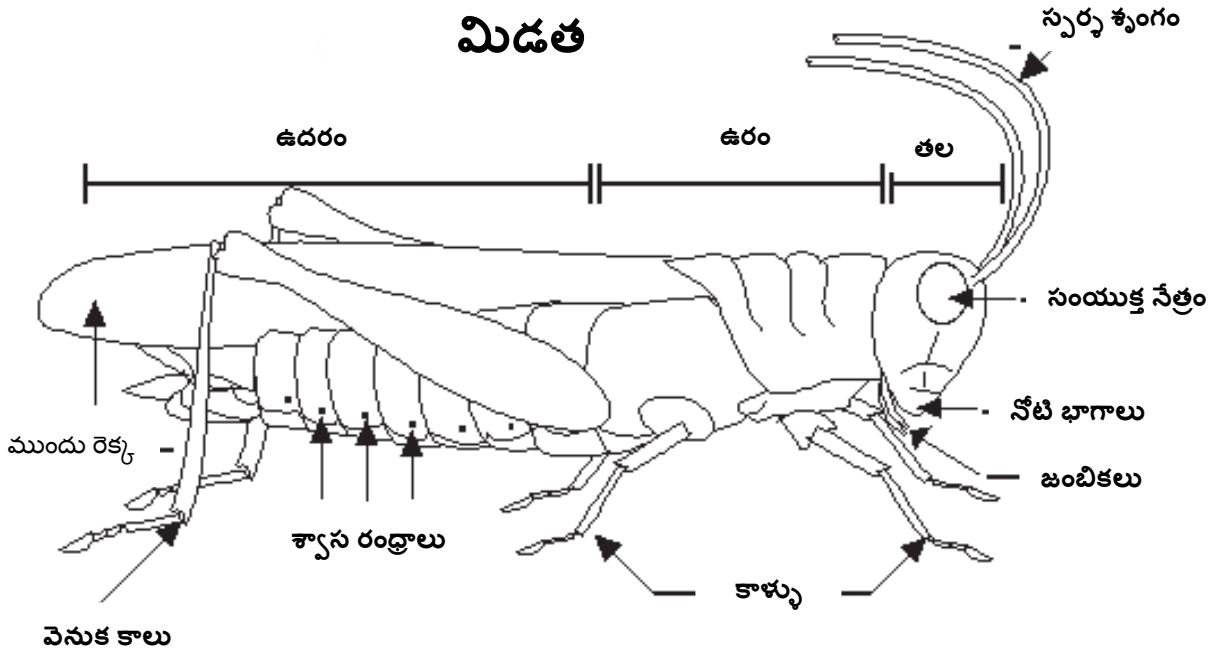
స్టేజింగ్



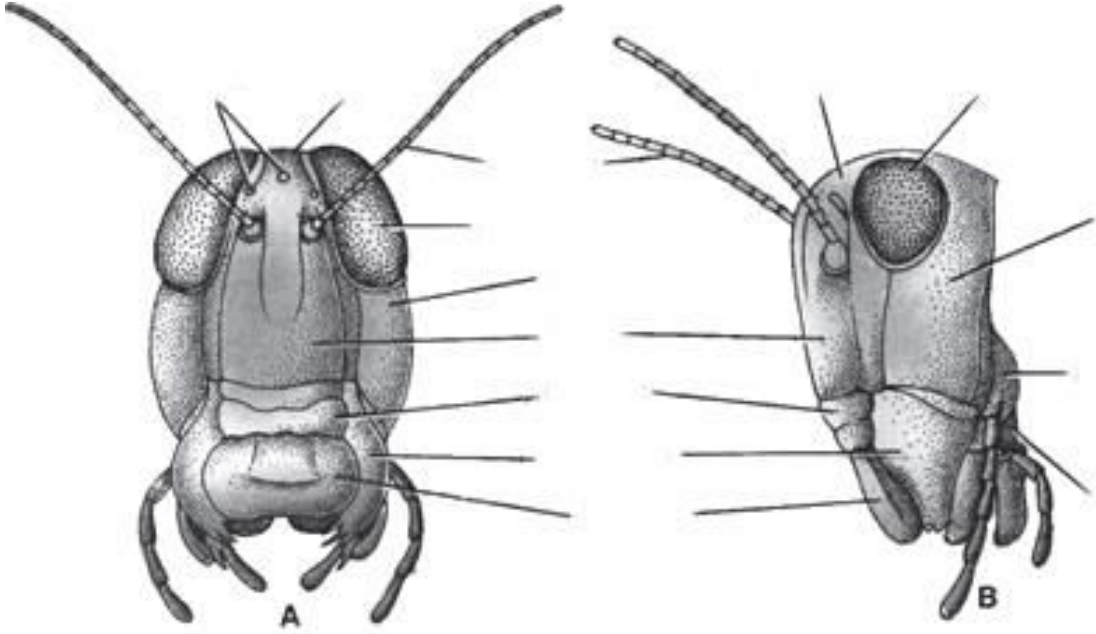
పాయింటింగ్



మిడత

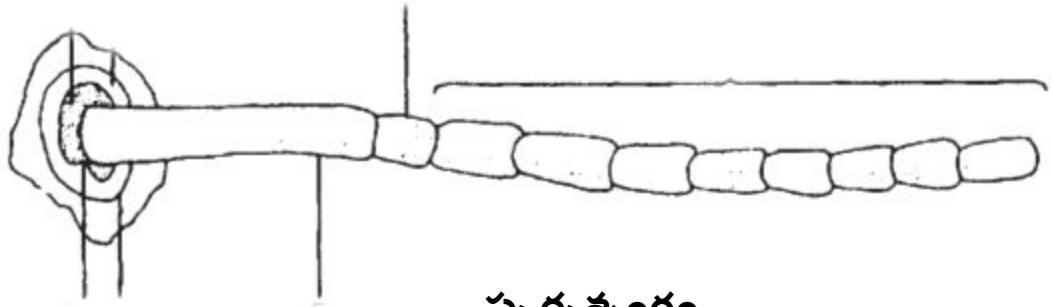


మిడత తల

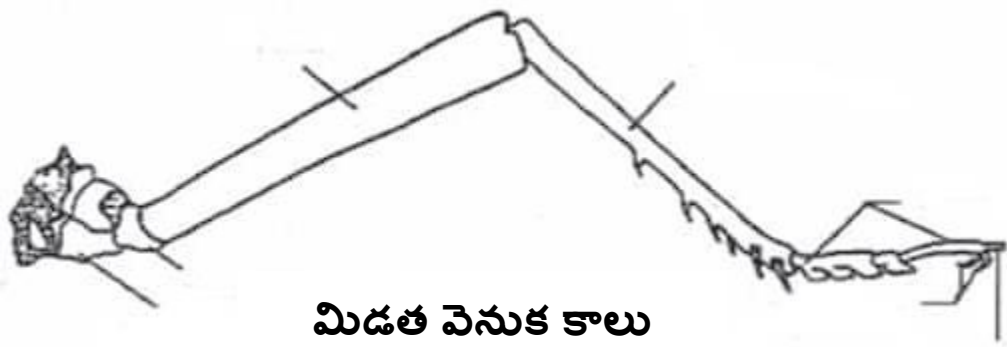


ముందు వైపు

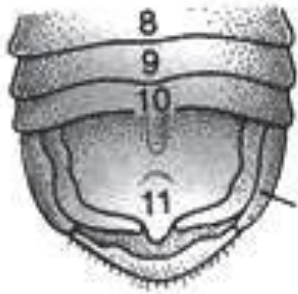
ప్రక్క వైపు



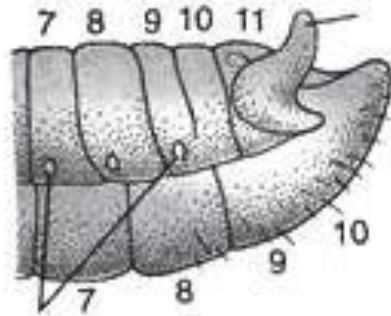
స్పర్శకృంగం



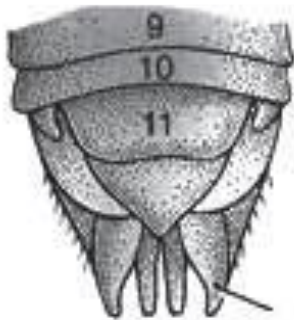
మిడత వెనుక కాలు



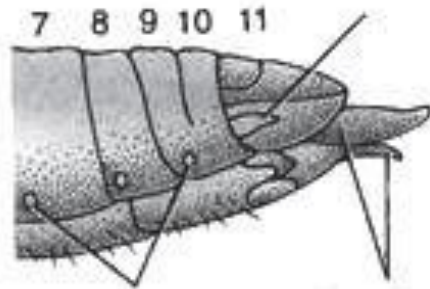
మగ మిడత పుష్ట దృశ్యం



మగ మిడత పార్శ్వ దృశ్యం

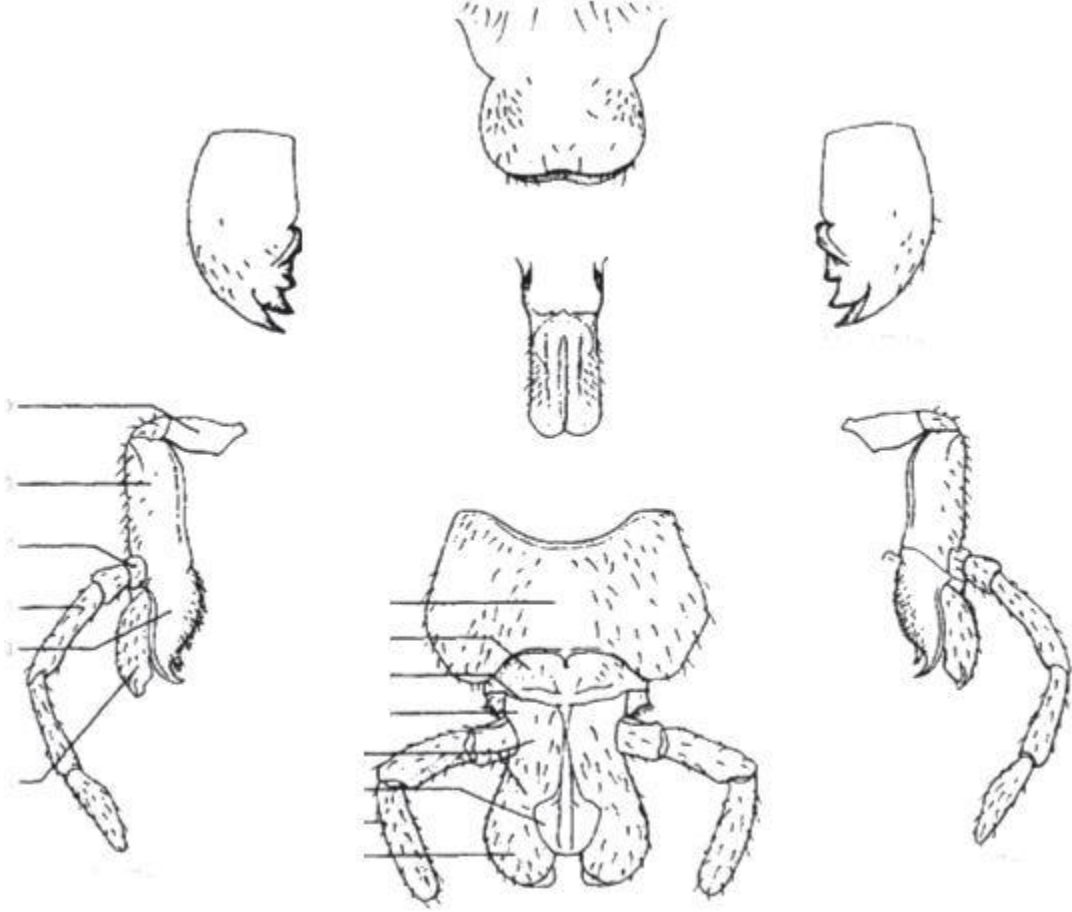


ఆడ మిడత పుష్ట దృశ్యం

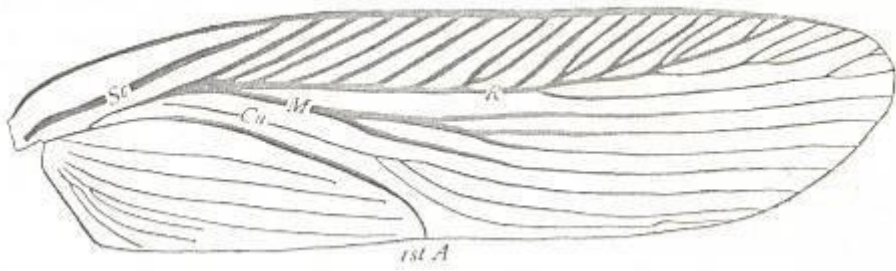


ఆడ మిడత పార్శ్వ దృశ్యం

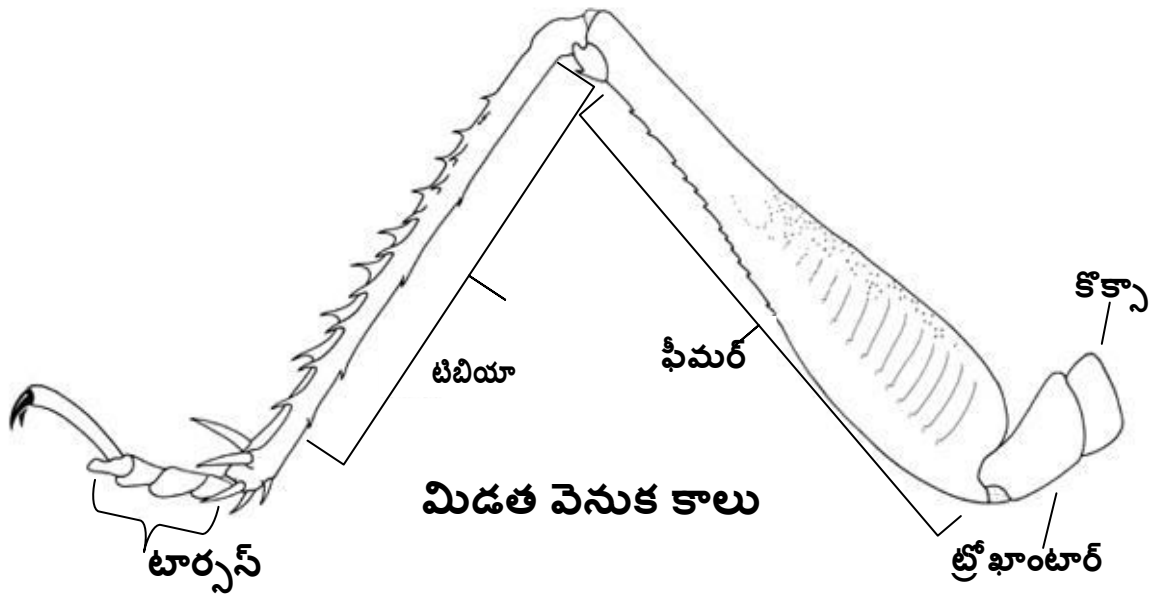
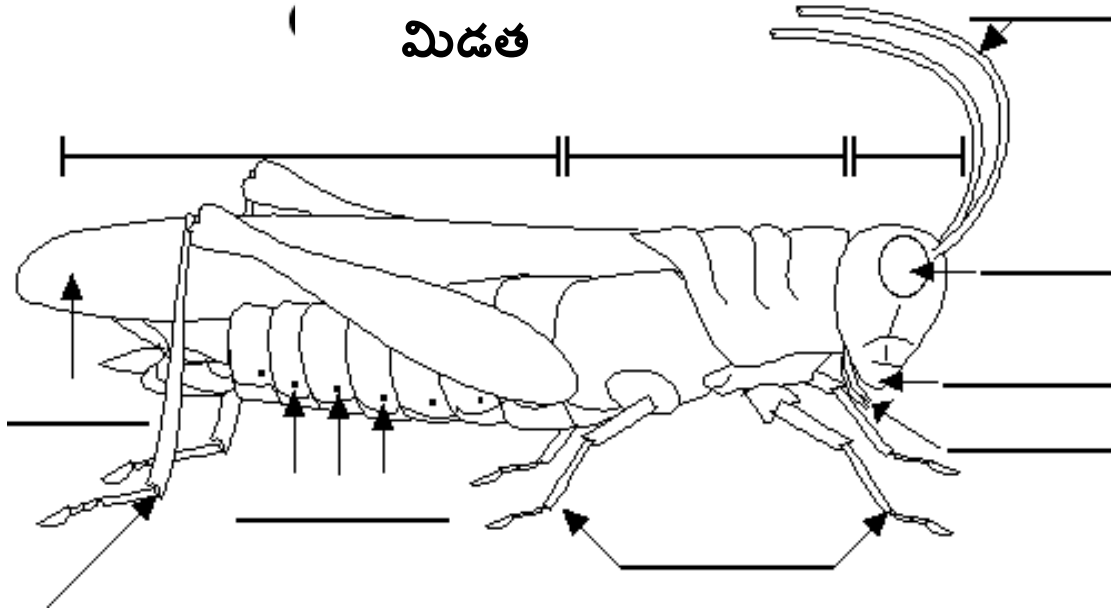
మిడత నోటి భాగాలు

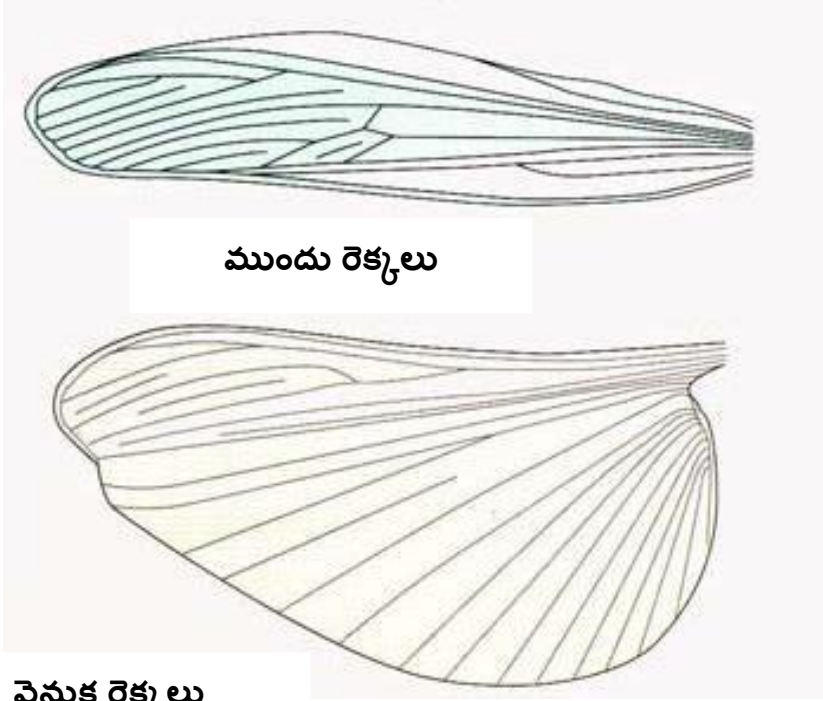


మిడత ముందు రెక్క



ఆర్థోప్టేర క్రమం

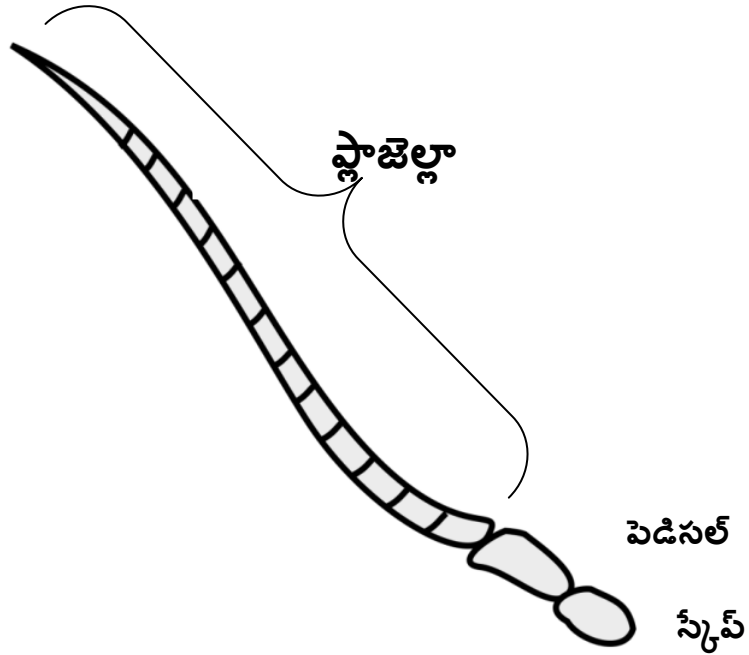




ముందు రెక్కలు

వెనుక రెక్కలు

మిడత రెక్కలు



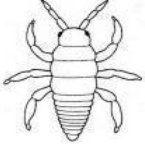
స్టాజిల్లా

పెడిసల్

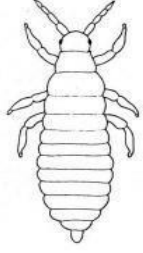
స్టెప్

స్పర్శకృంగం

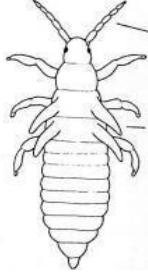
తైసనోష్ఠిర క్రమం



లారా దశ-I

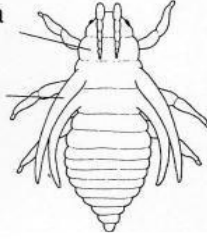


లారా దశ-II

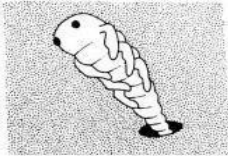


ప్రీ ప్యూపా దశ

antenna
wing buds

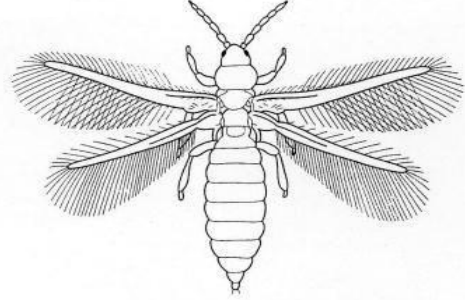
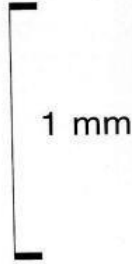


ప్యూపా దశ

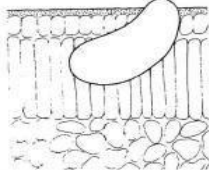


గుడ్డు నుండి బయటకు

వస్తున్నా లారా

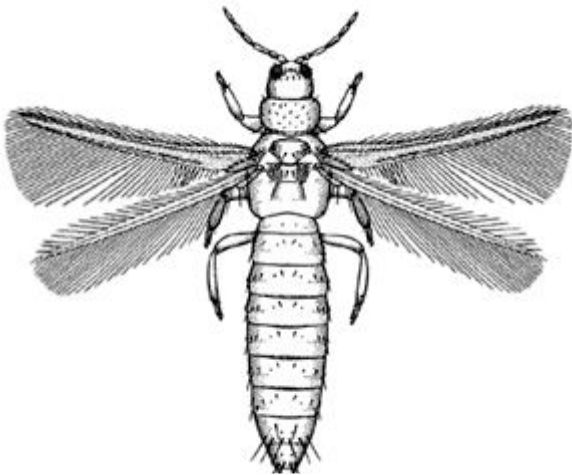


ప్రాథ దశ

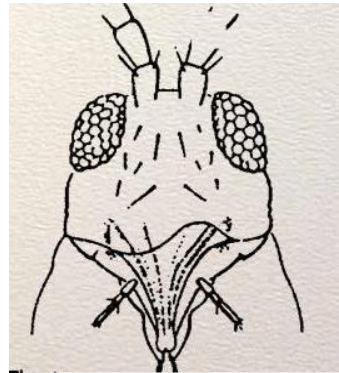


గుడ్డు దశ

తామర పురుగు జీవిత చక్రం

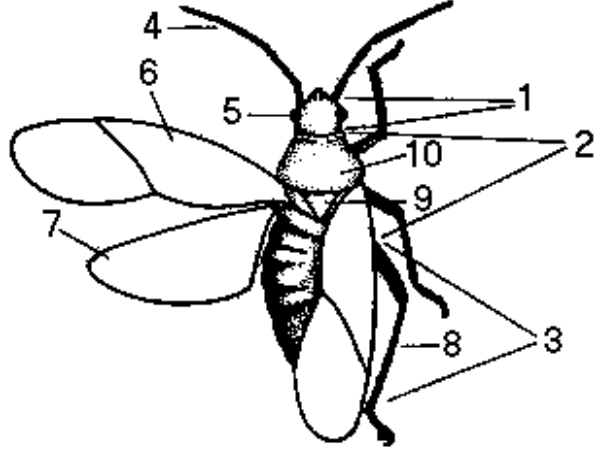
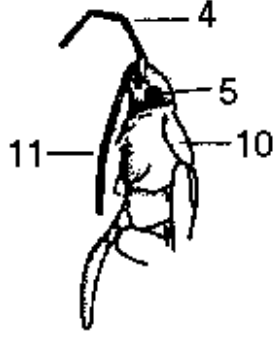


తామర పురుగు



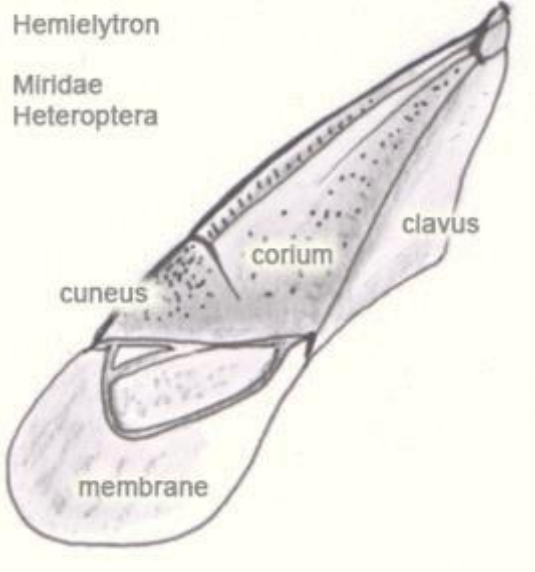
తామర పురుగు నోటి భాగాలు

హెమిప్టిర క్రమం



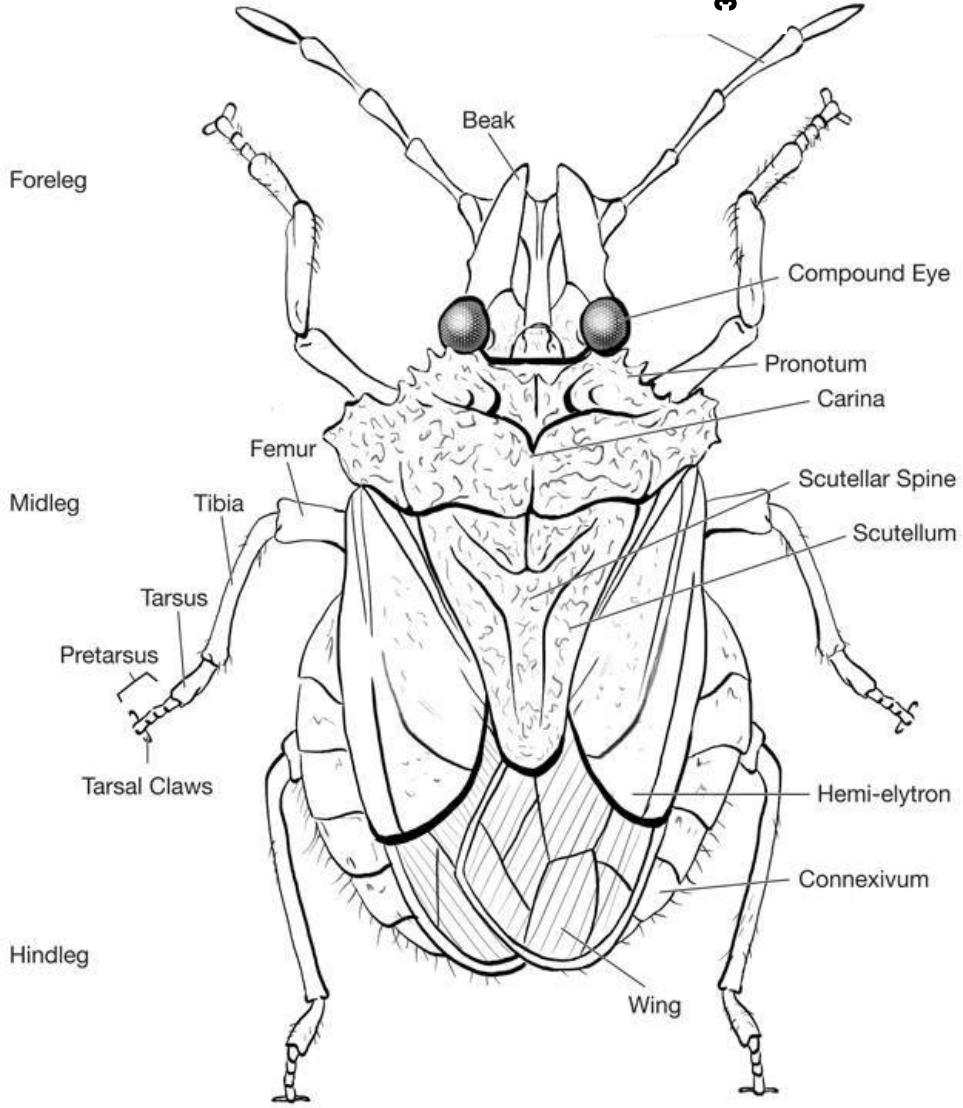
abdomen
antennae
beak
eyes
front wing
head
hind wings

legs
pronotum
scutellum
thorax

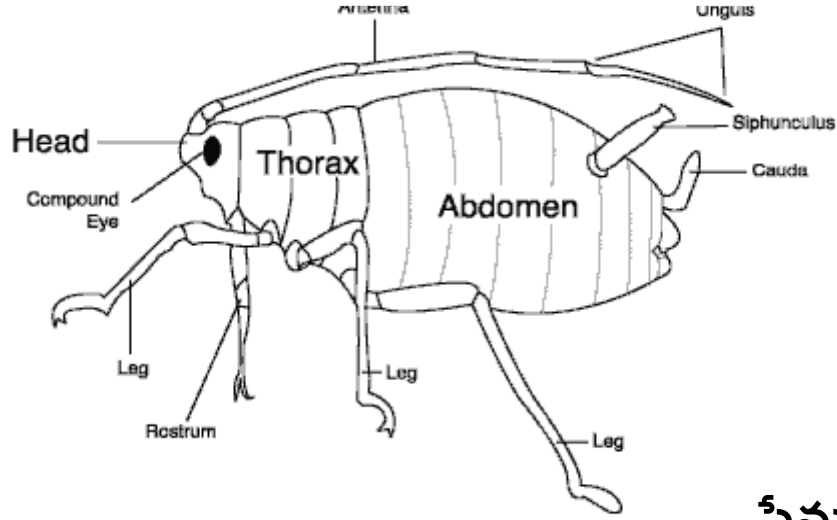


ముందు రెక్కలు---హెమిఎలిట్రా

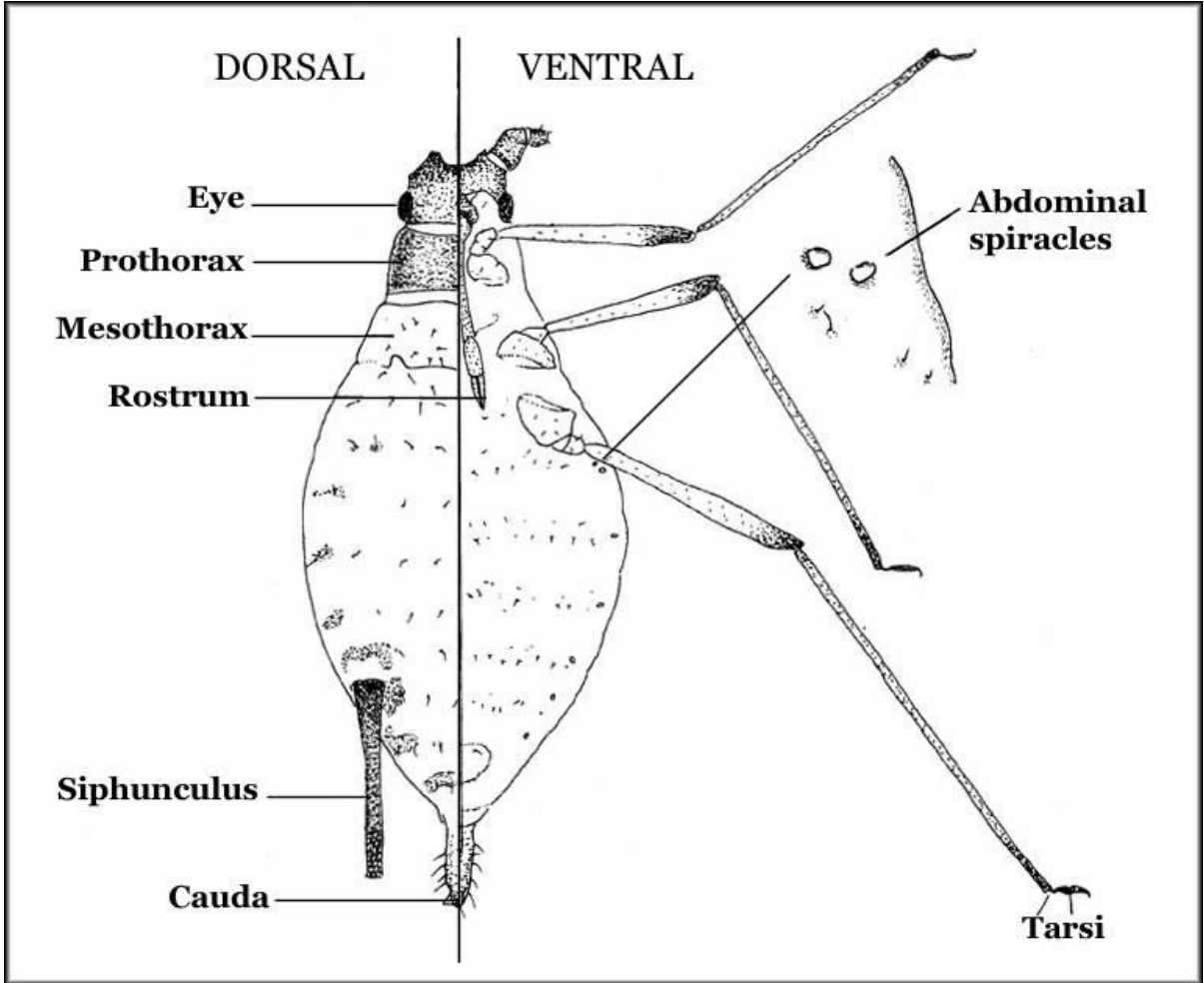
పెంటటామిడ్ నల్లి



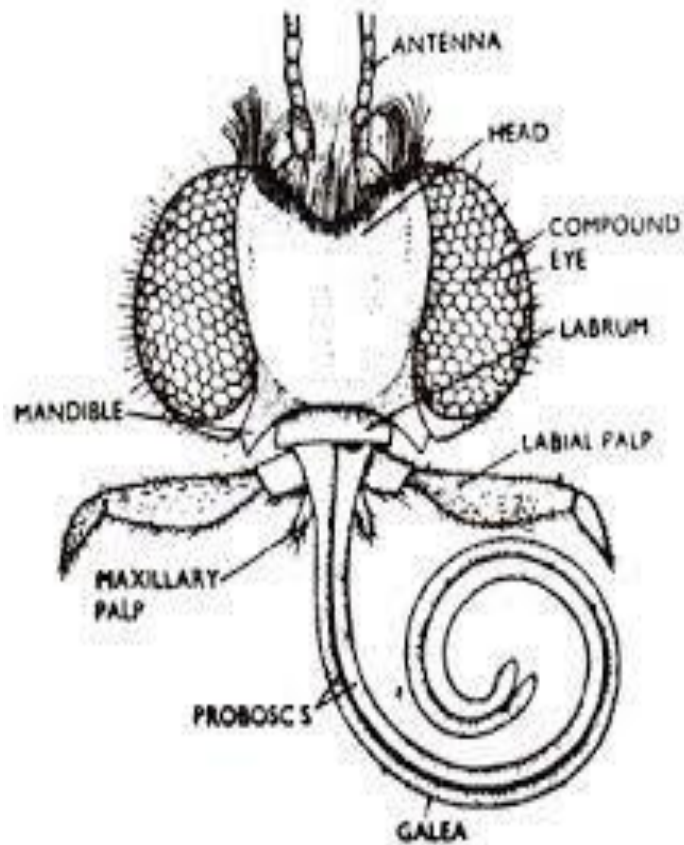
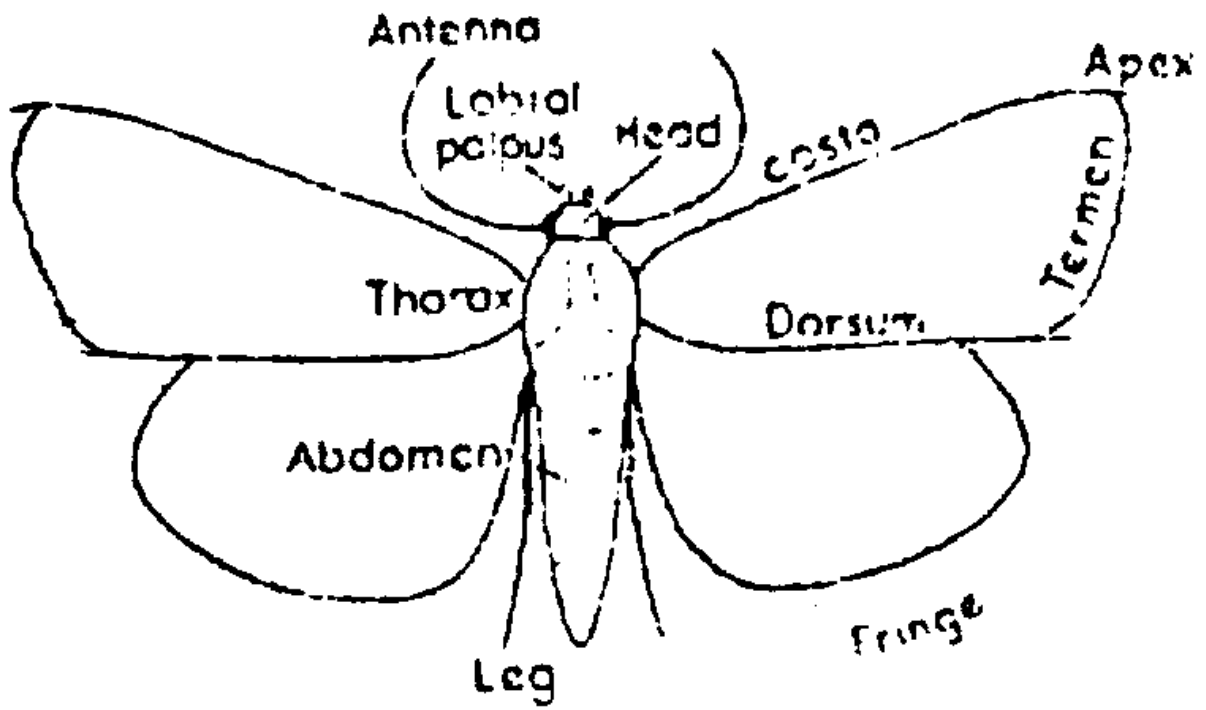
హోమోప్టెర క్రమం



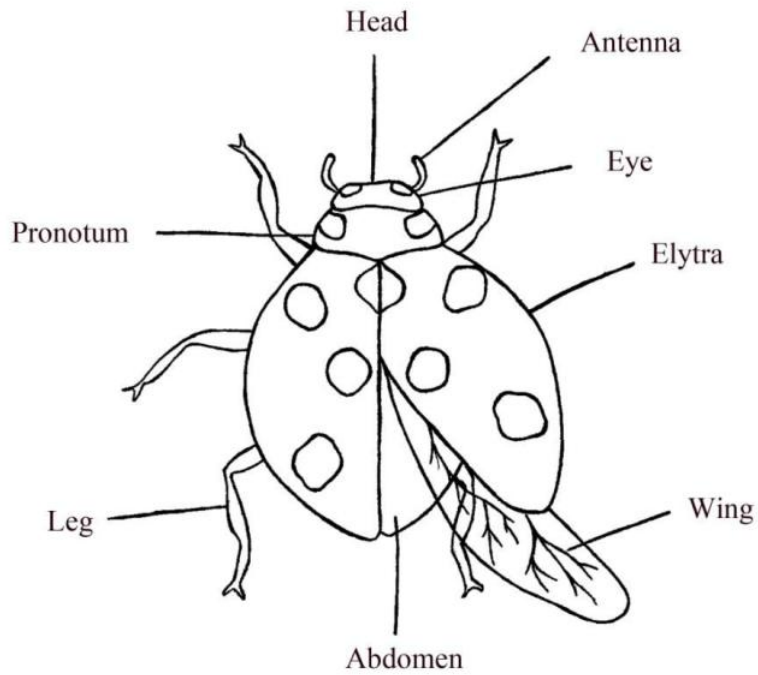
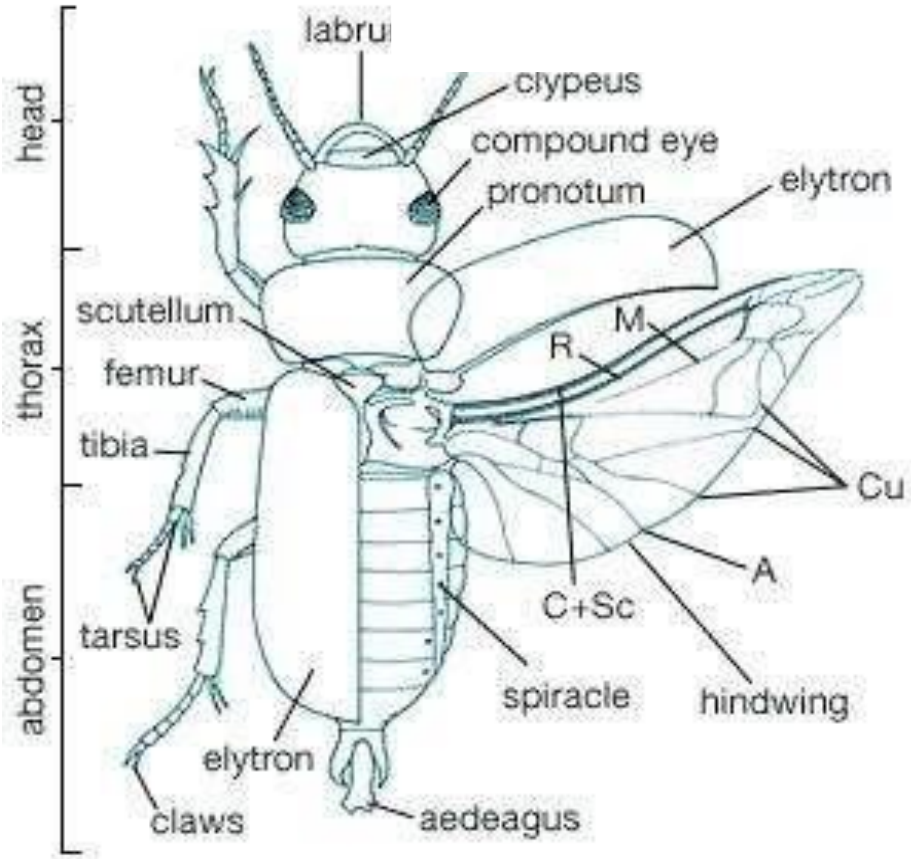
పేనుబంక



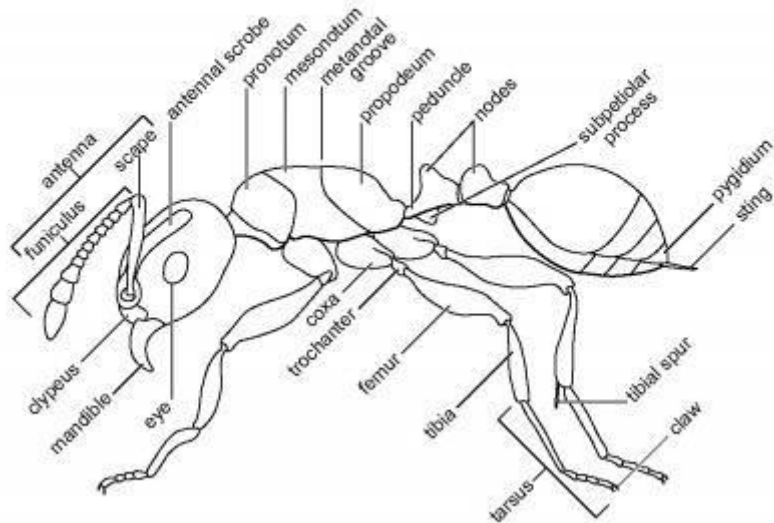
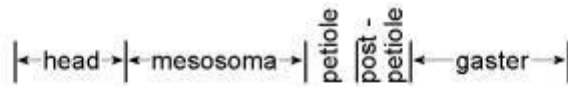
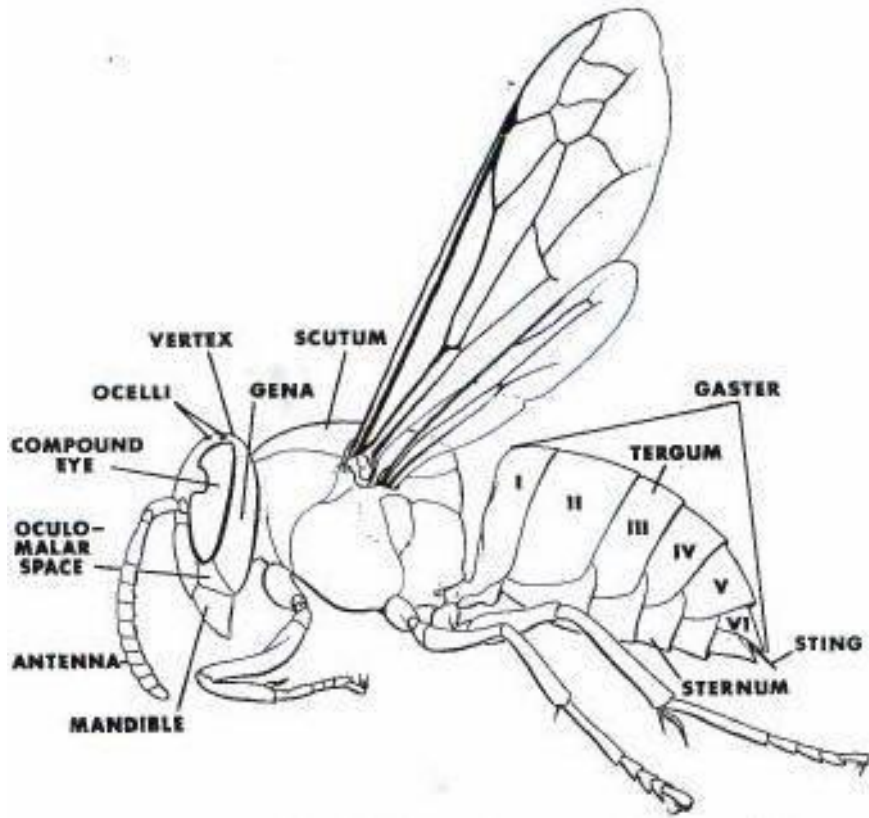
ಲೆಪಿಡಾಪ್ಟೆರ ಕ್ರಮಂ



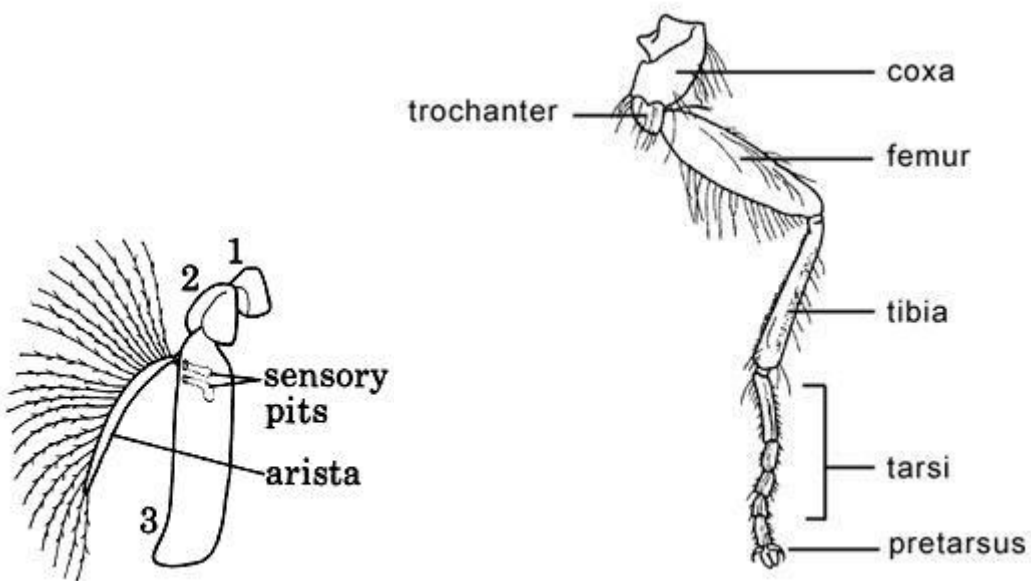
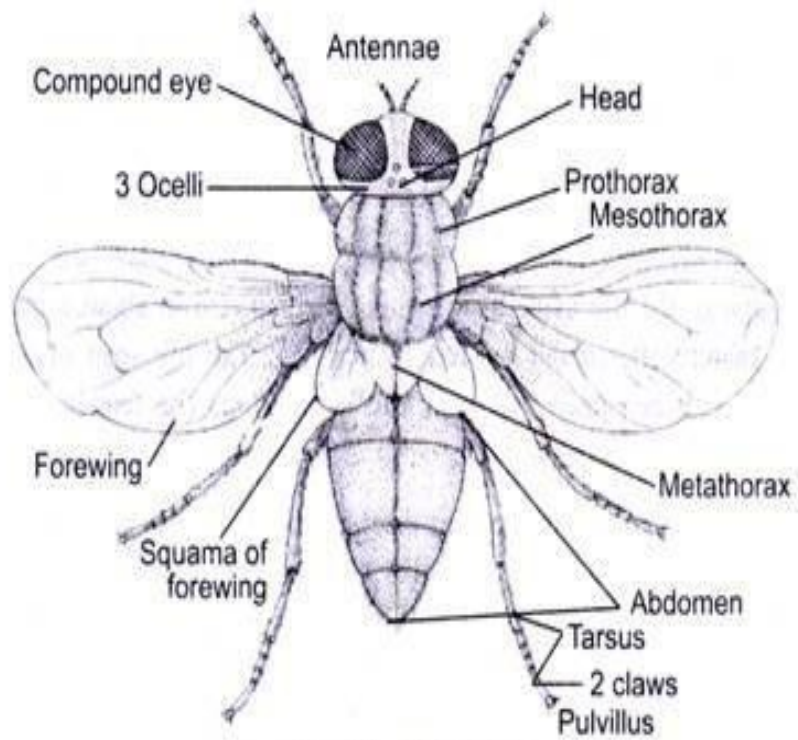
కొలియోప్టెర క్రమం



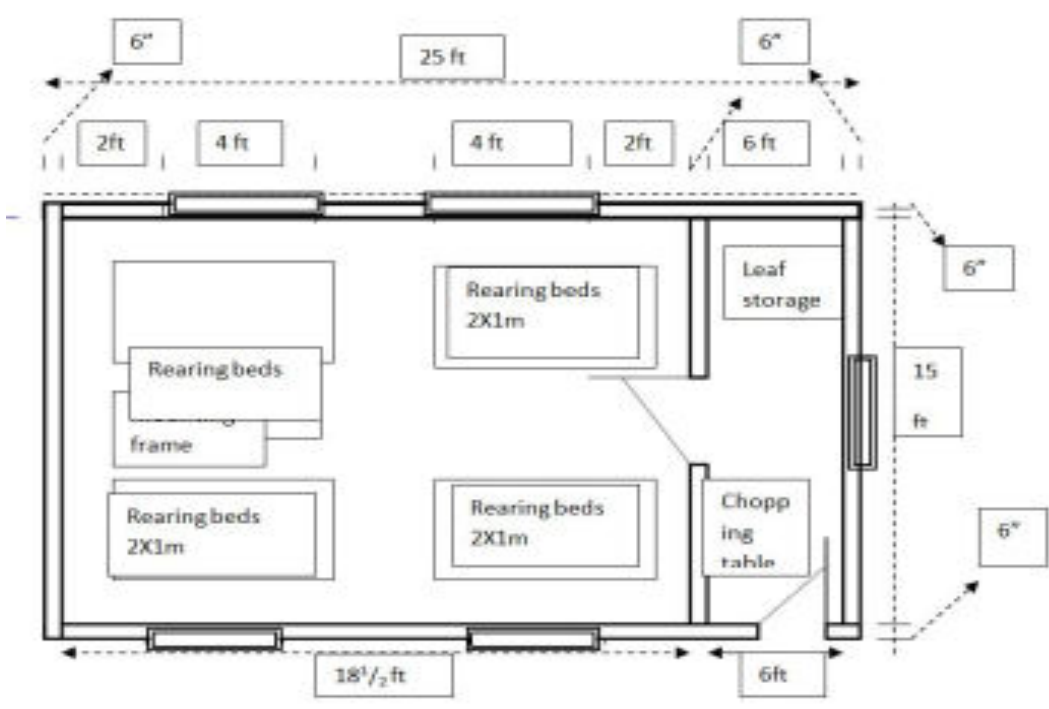
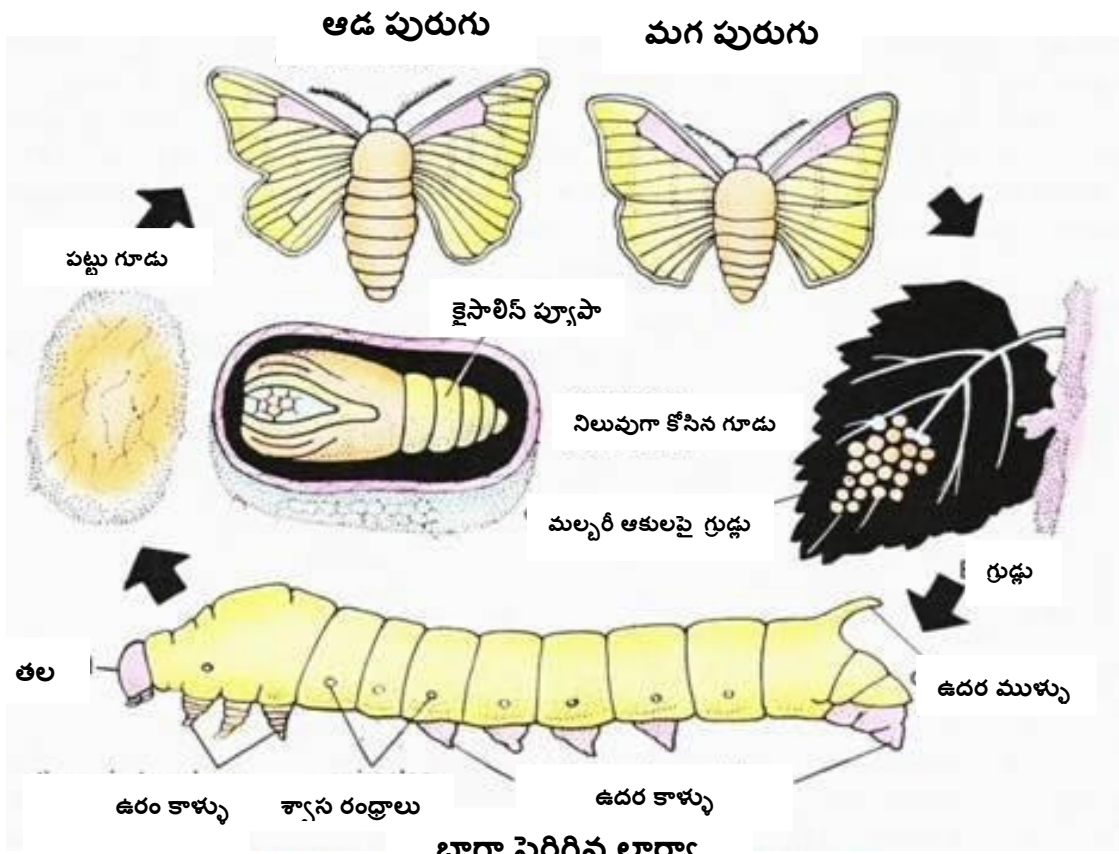
హైమనోప్టెర క్రమం



డిప్టెర క్రమం



పట్టు పురుగు జీవిత చరిత్ర



పట్టు పురుగు పెంపక గృహం



రేరింగ్ స్టాండ్



పట్టుపురుగు గుడ్ల అట్ట



పట్టు పురుగు లార్వాలను



గుడ్ల నుండి వెలువడిన లార్వాలను
ఈకతో రేరింగ్ బెడ్ పైకి వదులుట



మల్పరీ ఆకులను కత్తిరించుట



కత్తిరించిన మల్పరీ ఆకులను తింటున్న
పట్టుపురుగు లార్వాలను



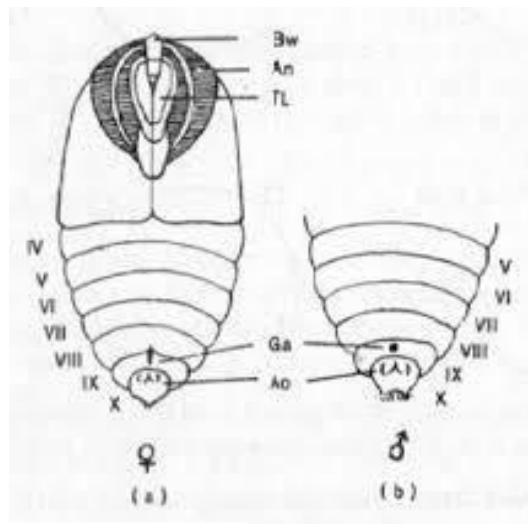
అట్టలో చేసిన మాస్ట్జ్



వెదురులో చేసిన మాస్ట్జ్ (చంద్రిక)

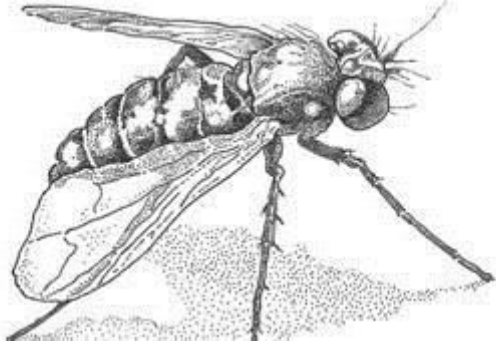


ఫ్లాస్టిక్ మాస్ట్జ్

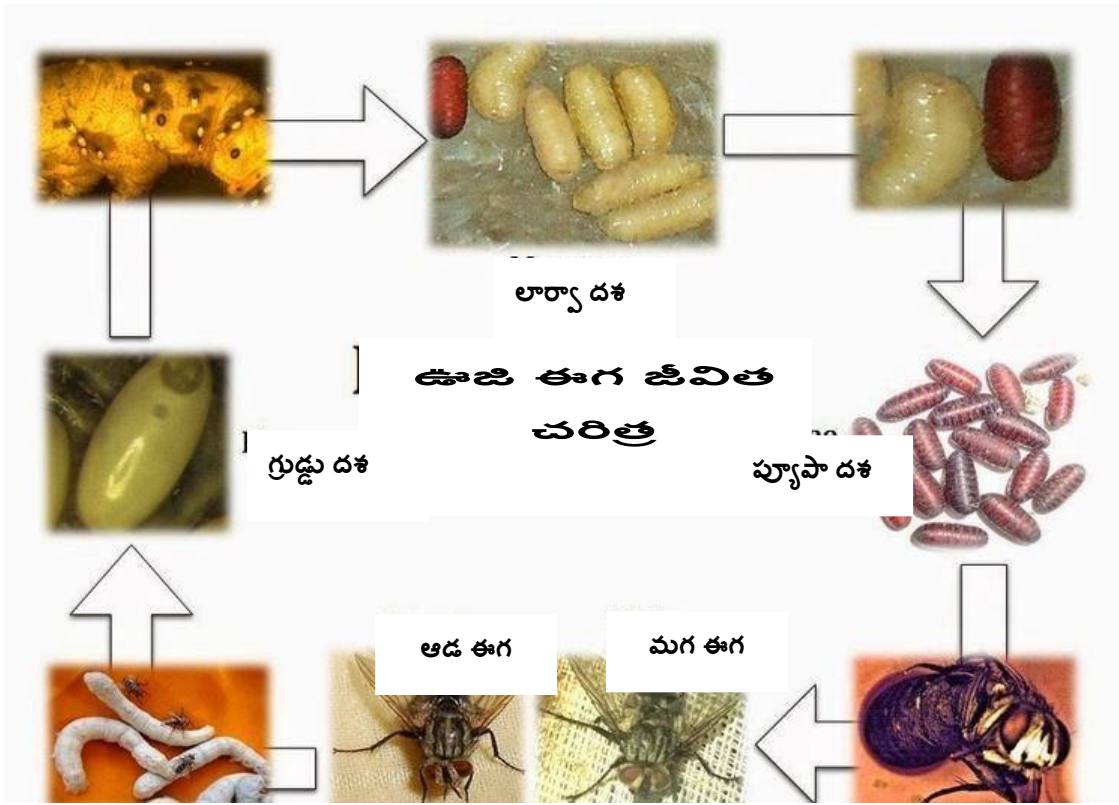


ఆడ ప్యూపా

మగ ప్యూపా



డాజి ఈగ



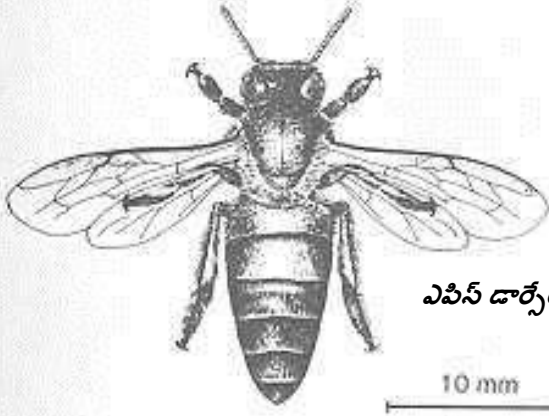
వివిధ రకాల తేనెటీగలు



ఎపిస్ ఫోరియ



ఎపిస్ సెరెన ఇండికా



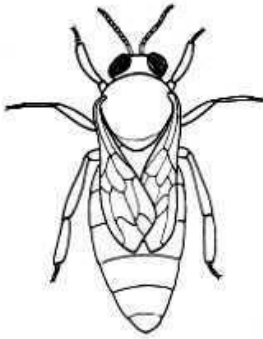
ఎపిస్ డార్వేట

10 mm

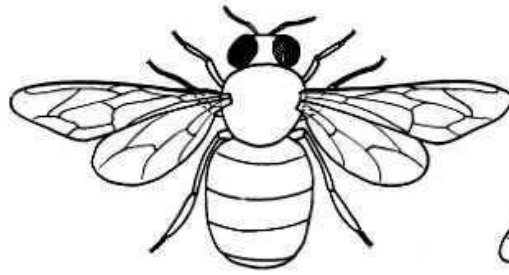


ఎపిస్ మెల్లిఫెర

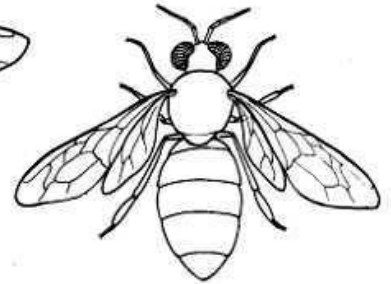
తేనెటీగ లోని కులాలు



రాణి ఈగ



మగ ఈగ



కూలి ఈగ



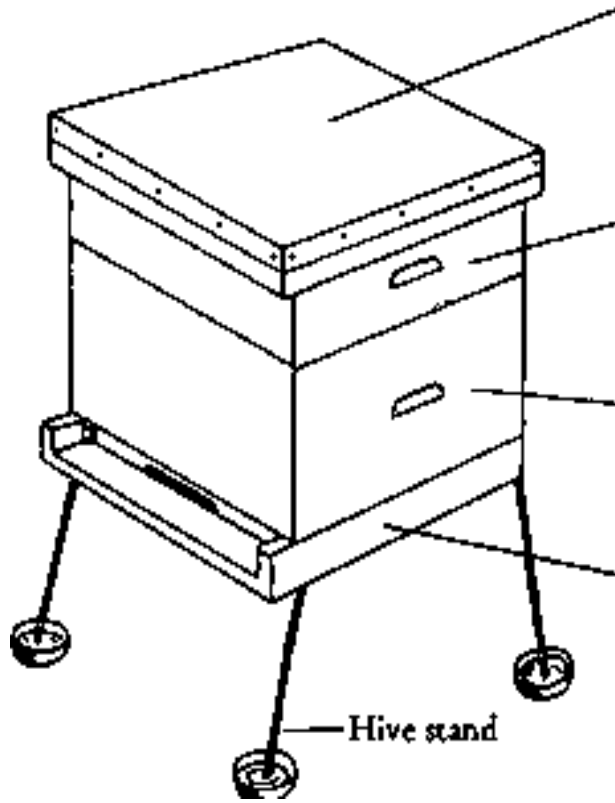
తేనె గదులు

కూలికాగ గదులు

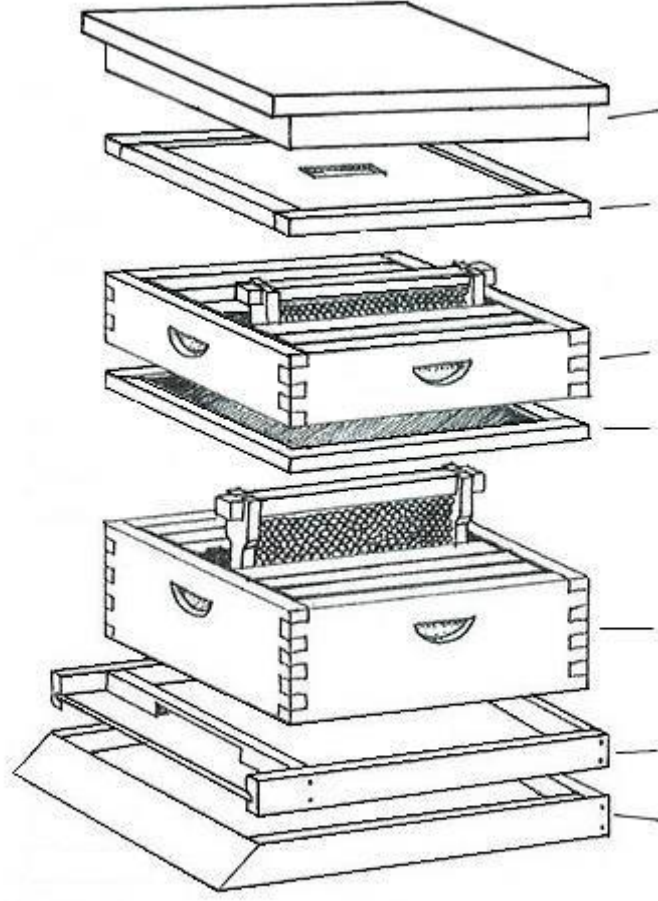
మగ ఈగ గదులు

రాణి ఈగ గదులు

తేనెపట్టు



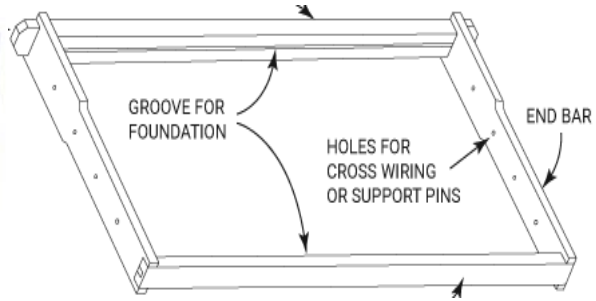
తేనెటీగలు పెంచే పెట్టె



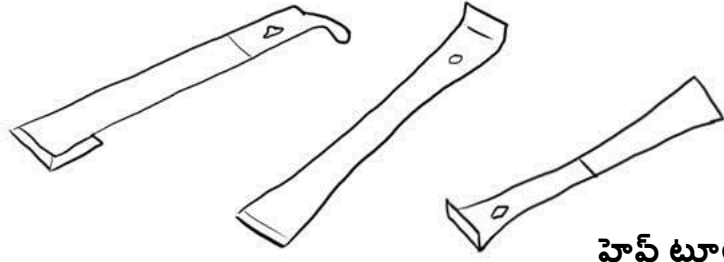
తెనెటీగలు పెంచే పెట్టె - దాని భాగాలు



రాణి ఈగను మినహాయించే షీట్



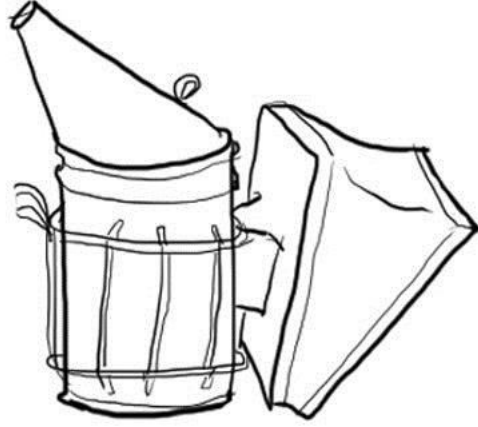
బూద్ ఫ్రేమ్



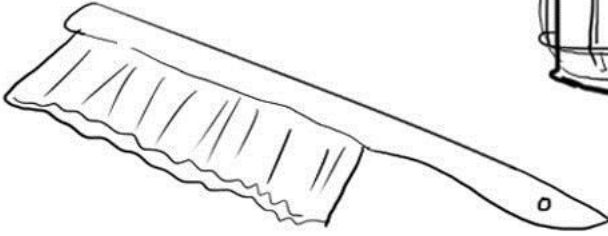
హైప్ టూల్



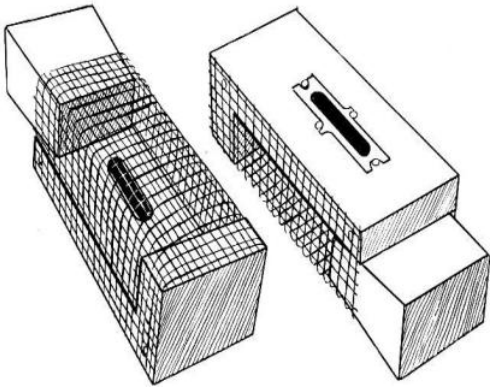
హోప్స్



స్మోకర్



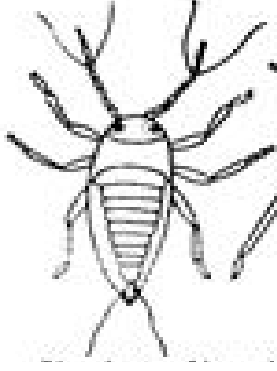
బీ బ్రష్



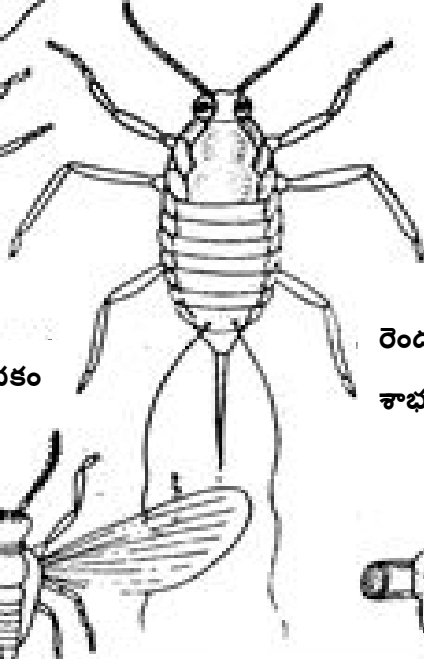
రాణి ఈగ పంజరం



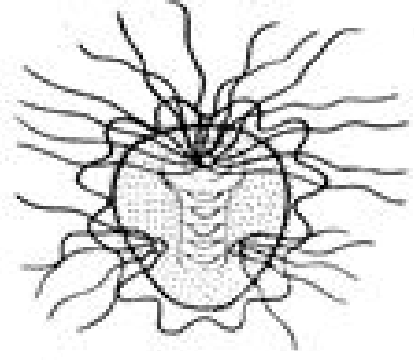
తనె తీసే యంత్రం



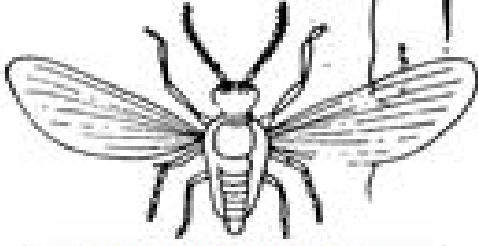
మొదటి దశ శాభకం



రెండవ దశ శాభకం



ఆడలక్క పురుగు



మగ లక్క పురుగు



లక్క పురుగులతో నున్న కొమ్మ

లక్క పురుగు వివిధ దశలు



గ్రాసరీ



ఫ్లైచరీ



బాక్టీరియా తెగులు



గ్రీన్ మస్కారిడిస్



వైట్ మస్కారిడిస్



పెబ్రిస్

పట్టుపురుగుల్ని ఆశించే రోగాలు



అమెరికన్ పోల్ బ్రూడ్



యూరోపియన్ పోల్ బ్రూడ్



చాక్ బ్రూడ్

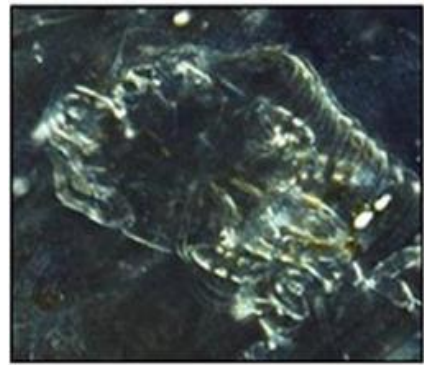


సాక్ బ్రూడ్

తేనెటీగలను ఆశించే రోగాలు



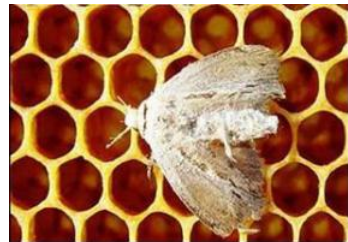
వరోరా మైట్స్



ట్రాఖియల్ మైట్స్



పెంకు పురుగులు



గ్రేటర్ వాక్స్ మాత్

తేనెటీగలను ఆశించే పురుగులు